



リッキーマット

LickiMat® 使用方法

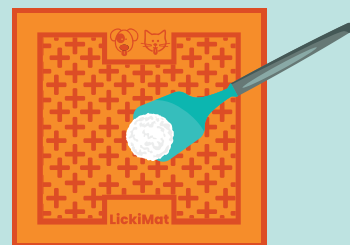
1

愛犬が大好きなトリーツと LickiMat を準備しましょう。ペースト状のものがオススメです。



2

LickiMat の中心部に、小さな円を描くようにトリーツを塗ります。



3

愛犬と一緒に座り、LickiMat を床に置きます。愛犬に、これからすることをなるべく分かりやすい身ぶり手ぶりを交えて伝えましょう。



4

愛犬が LickiMat を噛もうとしたら、一旦距離を置き、おもちゃやトリーツで愛犬の注意を引いてください。5～10分後、または後日改めてトライしてください。愛犬が LickiMat を使ったトレーニングが楽しいと理解できるまでは、この方法を繰り返し行ってください。



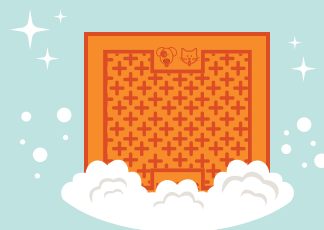
5

愛犬が LickiMat を噛まずにトリーツを舐めることを覚えたら、トリーツを塗る範囲を広げましょう。トリーツはなるべく中心近くに塗り、端の部分をかまないようにトレーニングを繰り返して行ってください。



6

トリーツが無くなったらきれいに洗いましょう。Tuff シリーズ、Slomo、Wobble、Splash など、ほとんどの商品は食器洗浄機が使用できません。Classic Soother シリーズ、Buddy シリーズ、Playdate シリーズは手洗いしてください。



7

専属シェフになって飼い主も一緒に楽しみましょう。愛犬の幸せは、健康的で美味しいご飯から！愛犬が1番好きなご飯と一緒に探していきましょう。



8

LickiMat の正しい使い方をマスターして、愛犬の人生を健康的でより豊かにしましょう。口臭やストレス・不安もバイバイ！幸せいっぱい愛犬の笑顔を手に入れましょう！

注意：フードが愛犬に合わない場合は、獣医師にご相談ください。

